

Dold karm



**Dörrar som
en del av väggen.**



Dold karm

– dörren blir en del av väggen.

Med Orresta Dörrens dolda karmar skapas lösningar där dörr och vägg mer eller mindre smälter samman utan överlappande foder. Detta ställer krav på unika detaljlösningar som gör att funktionen är i par med estetiken. Inte bara på ritbordet.

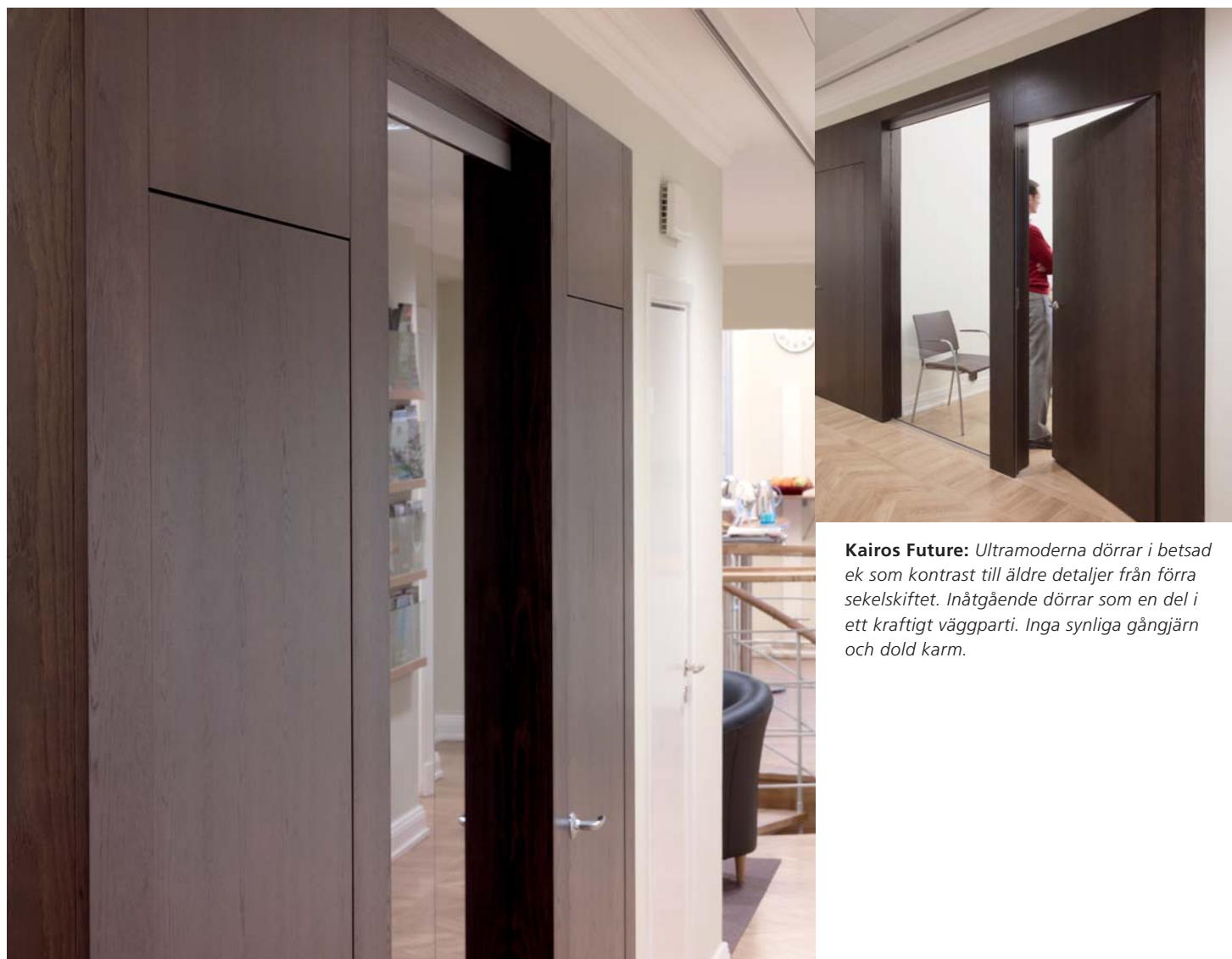
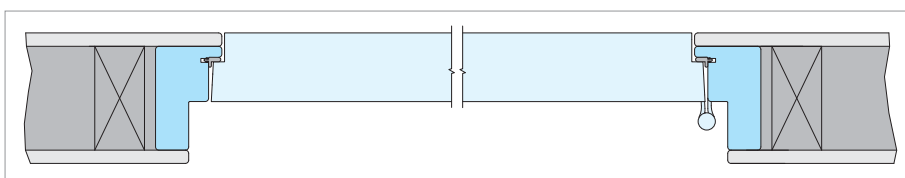
Med den mest uttalade lösningen syns varken karm eller gångjärn på utsidan. Den inåtgående dörren ligger helt i liv med väggpanelen. En variant vid utåtgående dörrar är att göra en ursparning för gångjärnen i panelen, som även då möter dörren med en smal springa.

Orresta Dörr i Daloc-koncernen är specialiserat på exklusiva trädörrar i olika utförande, ofta i kombination med kundspecifika glaspartier. Små eller stora serier spelar ingen roll.

I nära samarbete med arkitekter och inredare hittar Orresta Dörr unika uttryck, utan att fördyra projekten till det orimliga.



Med begreppet dold karm menas en inåtgående dörr som utan foder livar med väggen så att ytan blir slät.



Kairos Future: *Ultramoderna dörrar i betsad ek som kontrast till äldre detaljer från förra sekelskiftet. Inåtgående dörrar som en del i ett kraftigt väggparti. Inga synliga gångjärn och dold karm.*



Södertörns Tingsrätt: Här är de inåtgående trädörrarna nästan osynliga – täckmålade i samma färg som väggpanelen. Inga synliga gångjärn och dold karm.





Rica Talk Hotel, Älvsjö: Liggande ekfaner på både panel och dörrar. Inåtgående dörrar med dolda gångjärn; utåtgående handikappdörrar med synliga gångjärn.

Södertörns Tingsrätt: Dörrar och panel i björkfaner, utåtgående dörr med synliga gångjärn och delvis synlig karm. En diskret list i aluminium ramar in dörren.





Rica Talk Hotel, Älvsjö:
*Dold karm-lösningen används ofta
i offentliga miljöer och hotell.*

**ORRESTA DÖRR
ETT BOLAG I DALOC-KONCERNEN.**

Daloc är en av Nordens ledande leverantörer av brand-, ljud- och säkerhetsklassade stål- och trädörrar.

Orresta är specialiserat på exklusivt fanerade trädörrar och glasparterier i trä. Orresta är en medelstor dörrtillverkare med hög flexibilitet. Vilket ger arkitekter och inredare möjlighet att gå vid sidan av standardlösningar på ett kostnadseffektivt sätt samtidigt som man får brand- och ljudklassade produkter.



EKSKLUSIVA FANERADE TRÄDÖRRAR



GLASADE TRÄPARTIER



Orresta Dörr AB, Snickerivägen 2, 725 96 Västerås.

Tel: 021-31 00 40. Fax: 021-31 00 59

E-mail: info@orrestadorr.se

www.orrestadorr.se